

Nouvelle construction

Maître d'ouvrage
Privé

Architecture et direction des Travaux
PR Immobilier Sàrl
Avenue des Alpes 31
1820 Montreux
info@primmobilier.ch



SITUATION / ORIENTATION

L'immeuble est idéalement situé dans la petite ville de Châtel-St-Denis, abritant plus de 6000 habitants et chef-lieu du district de la Veveyse. Les accès y sont facilités par l'axe autoroutier A12, entre Bulle et Vevey.

Le quartier paisible dans lequel est construit l'immeuble neuf est des plus accueillant et proche de toutes commodités. Il est également très agréable à vivre par le biais de ses appartements traversant ainsi que son exposition principale sud/ouest.



PROJET

Le projet a constitué à la construction d'un immeuble neuf de 12 appartements traversant. Le travail a commencé par la création d'un sous-sol abritant un parking, des caves ainsi que le local technique.

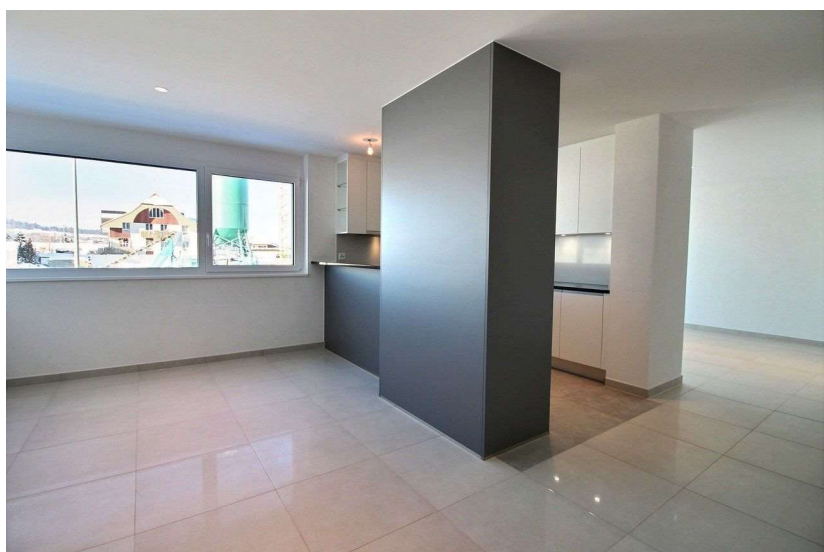
L'immeuble compte au total 3 étages constitués de 2.5 pièces, 3.5 pièces et 4.5 pièces, répartis par deux entrées extérieures distinctes.

CONCEPT

Le promoteur a voulu que l'immeuble soit moderne avec des lignes architecturales sobres, ainsi que respectueux de l'environnement qui l'entoure.

Les matériaux utilisés sont de grande qualité et permettent ainsi la pérennité du bâtiment.





Les appartements, destinés à la location, ont été conçus de manière à ce qu'ils soient agréables à vivre et ce grâce à l'optimisation de l'espace réalisé.

Afin que la luminosité soit à son maximal, des grandes ouvertures ; fenêtres d'angle, baies vitrées ont été prévues.

Le chauffage se veut écologique et économique avec l'installation de sondes géothermiques et une pompe à chaleur. Dans la même optique, il a été installé des panneaux photovoltaïques pour assumer les charges d'électricité ainsi que l'eau chaude sanitaire.



Caractéristiques

Surface brute de planchers : 1896.15 m²

Volume SIA : 5354.48 m³

Prix total : 4.8 millions

Prix/m³ SIA (CFC2) : CHF 900.-

